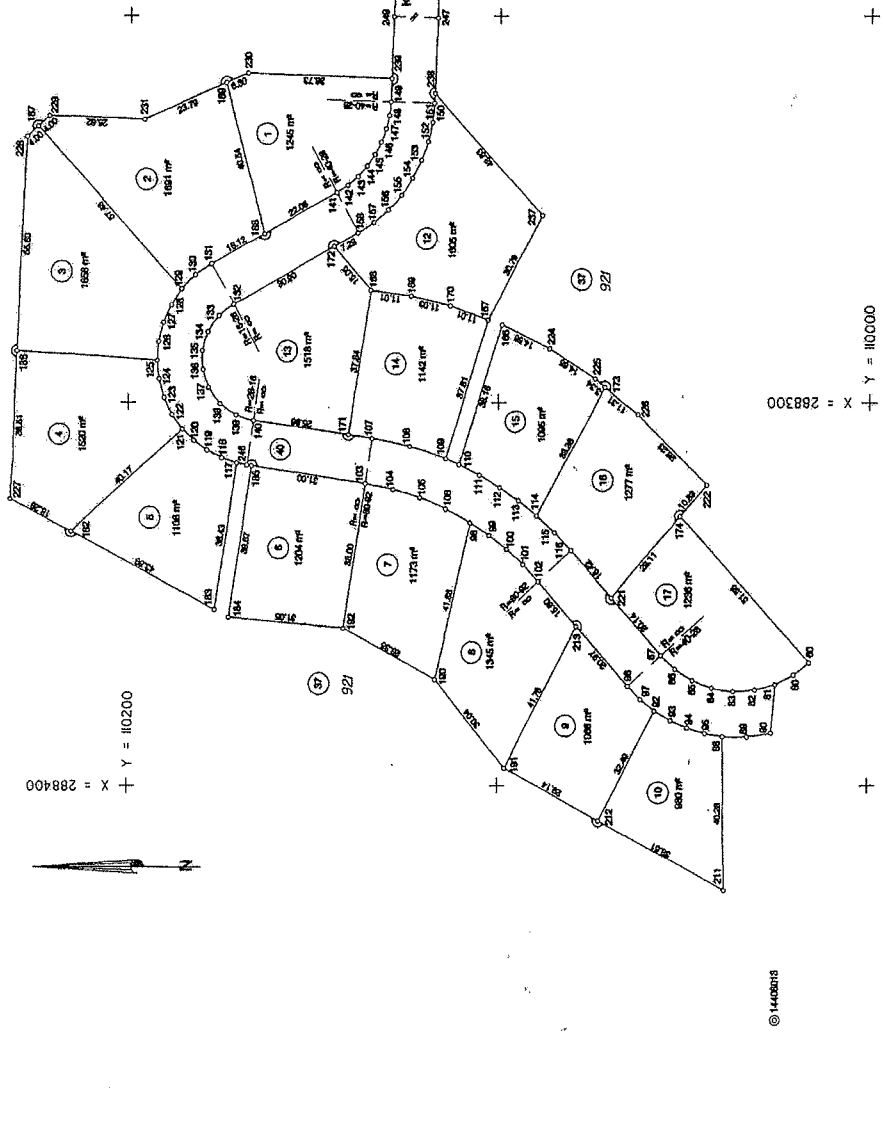


Denne byrådsbeslutning nr. 494 af 22.06.2003 er den, som flytter, borttager, ændrer eller tilføjer af hensigtsmæssige økonomiske eller af vejpåvirknings- og trafikale årsager til den offentlige vej den grænseafgrænsning, og den tidligere bølge, j. s. 49.

**Områdeskit**  
144 06  
**Målebånd**

KOORDINATLISTE - system 534			
Nr.	X (m)	Y (m)	BEMÆRKNING
80	288247,49	288247,49	Startpunkt
81	288247,49	288247,49	Startpunkt
82	288247,49	288247,49	Startpunkt
83	288247,49	288247,49	Startpunkt
84	288247,49	288247,49	Startpunkt
85	288247,49	288247,49	Startpunkt
86	288247,49	288247,49	Startpunkt
87	288247,49	288247,49	Startpunkt
88	288247,49	288247,49	Startpunkt
89	288247,49	288247,49	Startpunkt
90	288247,49	288247,49	Startpunkt
91	288247,49	288247,49	Startpunkt
92	288247,49	288247,49	Startpunkt
93	288247,49	288247,49	Startpunkt
94	288247,49	288247,49	Startpunkt
95	288247,49	288247,49	Startpunkt
96	288247,49	288247,49	Startpunkt
97	288247,49	288247,49	Startpunkt
98	288247,49	288247,49	Startpunkt
99	288247,49	288247,49	Startpunkt
100	288247,49	288247,49	Startpunkt
101	288247,49	288247,49	Startpunkt
102	288247,49	288247,49	Startpunkt
103	288247,49	288247,49	Startpunkt
104	288247,49	288247,49	Startpunkt
105	288247,49	288247,49	Startpunkt
106	288247,49	288247,49	Startpunkt
107	288247,49	288247,49	Startpunkt
108	288247,49	288247,49	Startpunkt
109	288247,49	288247,49	Startpunkt
110	288247,49	288247,49	Startpunkt
111	288247,49	288247,49	Startpunkt
112	288247,49	288247,49	Startpunkt
113	288247,49	288247,49	Startpunkt
114	288247,49	288247,49	Startpunkt
115	288247,49	288247,49	Startpunkt
116	288247,49	288247,49	Startpunkt
117	288247,49	288247,49	Startpunkt
118	288247,49	288247,49	Startpunkt
119	288247,49	288247,49	Startpunkt
120	288247,49	288247,49	Startpunkt
121	288247,49	288247,49	Startpunkt
122	288247,49	288247,49	Startpunkt
123	288247,49	288247,49	Startpunkt
124	288247,49	288247,49	Startpunkt
125	288247,49	288247,49	Startpunkt
126	288247,49	288247,49	Startpunkt
127	288247,49	288247,49	Startpunkt
128	288247,49	288247,49	Startpunkt
129	288247,49	288247,49	Startpunkt
130	288247,49	288247,49	Startpunkt
131	288247,49	288247,49	Startpunkt
132	288247,49	288247,49	Startpunkt
133	288247,49	288247,49	Startpunkt
134	288247,49	288247,49	Startpunkt
135	288247,49	288247,49	Startpunkt
136	288247,49	288247,49	Startpunkt
137	288247,49	288247,49	Startpunkt
138	288247,49	288247,49	Startpunkt
139	288247,49	288247,49	Startpunkt
140	288247,49	288247,49	Startpunkt



**Matr. nr. 921**  
Ejerlav: Skodborg Ejerlav, Skodborg  
Kommune: Rødding kommune  
Opmålt i: august 2006  
Målestok: 1:1000  
Landspektør j.nr.: 20067035  
Signaturforklaring

LANDINSPEKTØRGÅRDEN IS  
6500 Tønder  
Tlf.: 78520044  
Tollund Østvej 40

Andet signatur:  
Sø DS 104 og 138

Må eller koordinater, der bare er til brug ved indligningen på markskilletter, er angivet med klamme.  
Hvis der koordinater, der er overført fra en map, der tidligere er indsendt til Kort & Matrikelstyrelsen, er markeret med GL.

© 1406618