



# BOLIGUDSTYKNINGER



2022-2025

# Indhold

Introduktion.....	3
Oversigtskort.....	4
Befolkningsudvikling.....	5
Befolkningsfremskrivning.....	5
Salg og ledige grunde.....	6
Anlægsoverslag.....	7
Placering af nuværende og fremtidige udstykninger.....	8-27



Vejen Kommune  
Rådhuspassagen 3  
6600 Vejen  
E-mail: [post@vejen.dk](mailto:post@vejen.dk)  
[www.vejen.dk](http://www.vejen.dk)



## Introduktion

Salget af boliggrunde i Vejen Kommune har siden 2020 haft en positiv udvikling. I perioden 2015-2019 blev der i gennemsnit solgt 29 kommunale boliggrunde pr. år. I perioden 2020 og 2021 er der henholdsvis solgt 59 og 43 boliggrunde. Den store stigning i antal solgte byggegrunde skyldes særligt et øget salg i Jels, Vejen, Holsted og Rødding.

Vejen Kommune ønsker at understøtte denne positive udvikling, ved forsat at sikre et bredt og konkurrencedygtigt udbud af boliggrunde til rådighed i hele kommunen. Målet er, at der altid er et varieret udvalg af ledige boliggrunde i kommunens største byer: Vejen, Brørup, Rødding, Holsted og Jels.

I lokalbyerne skal der ligeledes være muligheder for udstykning af boliggrunde.

I landsbyerne, kan nye boliger blandt andet etableres ved huludfyldning eller ved omdannelse af ældre bygninger eller erhvervsområder, med tilskud fra indsatspuljemidler mv.

Generelt er der i Vejen Kommune tilstrækkeligt med arealer til boliger. Dog er vi altid opmærksomme på den reelle efterspørgsel, samt ønsker og tilkendegivelser fra borgere og lokalråd. I Gesten, Glejbjerg og Læborg har vi fået tilkendegivelser om et øget behov for at skabe et bredere udbud af nye boliggrunde. Dette vil vi med boligudstykningsstrategien for 2022-2025 blandt andet imødekomme.

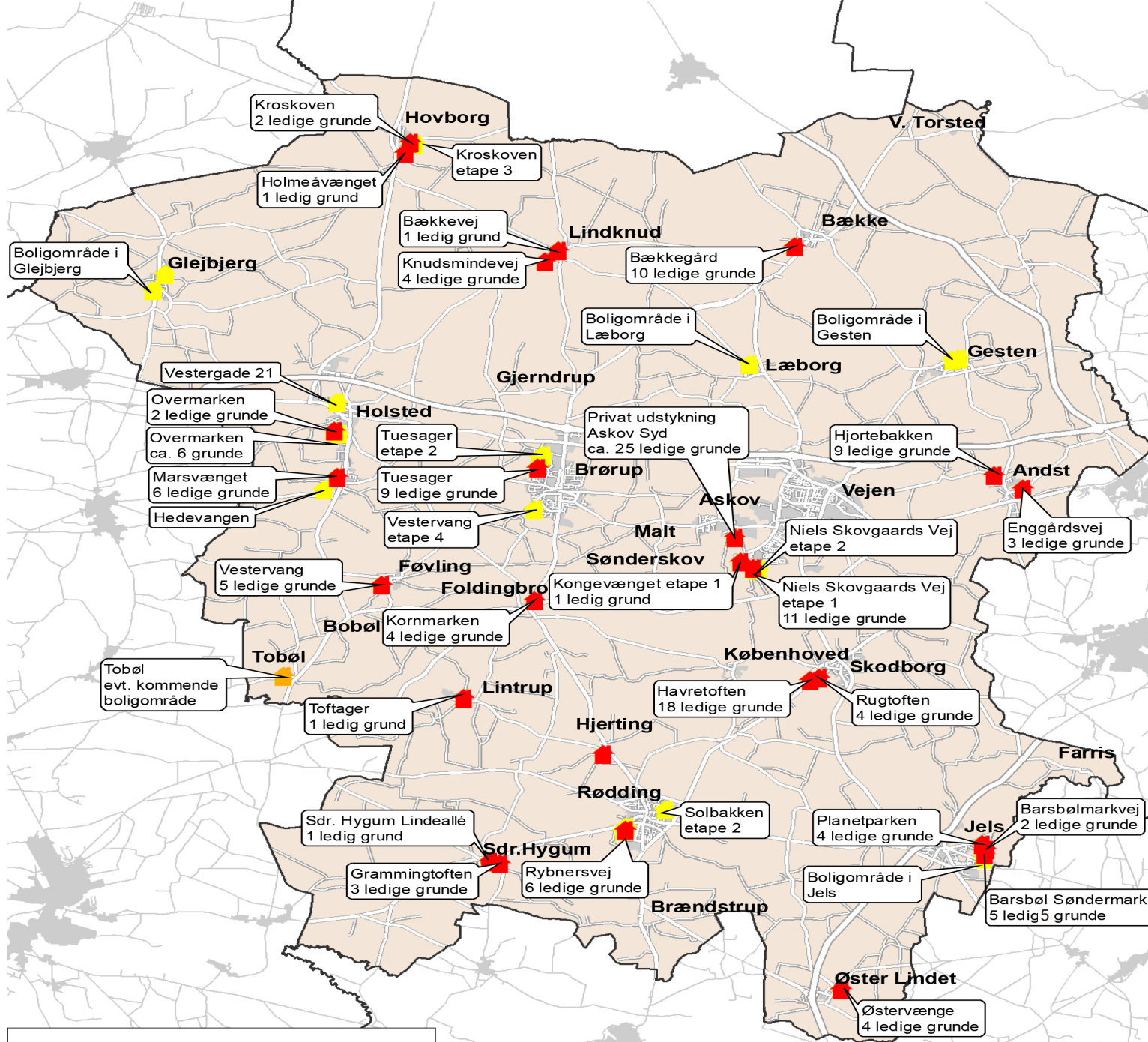
Denne boligudstykningsstrategi er en revideret udgave af "Boligudstykningsstrategi 2021-2024", hvoraf en ny udstykning i Vejen Syd er blevet realiseret.

Vejen Kommune ønsker med boligudstykningsstrategien forsat at understøtte vækst- og bosætningsstrategien og dermed målsætningen om at nå 44.000 indbyggere i Vejen Kommune.

Vi tror på, at vi med et bredt og varieret udbud af boliggrunde, til en fornuftig prisfastsættelse i forhold til vores nabokommuner, kan være med til at bidrage positivt ind i denne målsætning.



# Oversigtskort



**Signatur:**

- ▲ Boliggrunde til salg
- ▲ Kommende boliggrunde til salg
- ▲ Evt. kommende boliggrunde til salg

Oversigtskort med angivelse af ledige boliggrunde pr. februar 2022

## Befolkningsudvikling

	2013	2016	2019	2021
Vejen Kommune i alt	42.625	42.796	42.753	42.714
575-8897 Åstrup	1343	1335	1301	1252
575-8925 Lindknud	927	882	842	816
575-8926 Brørup	4000	4035	4001	4038
575-8927 Holsted	2107	2113	2082	2089
575-8928 Føvling	851	836	826	845
575-8929 Malt	614	617	616	604
575-8930 Folding	1656	1699	1678	1688
575-8931 Vejen	8913	9050	9076	9244
575-8932 Læborg	702	677	708	684
575-8933 Veerst	612	610	575	558
575-8934 Bække	1649	1642	1656	1646
575-8937 Andst	1507	1541	1541	1507
575-8938 Gesten	1552	1563	1579	1543
575-8947 Lintrup	791	784	771	752
575-8948 Hjerting	307	315	300	279
575-8949 Rødding	3176	3231	3194	3212
575-8950 Skrave	479	458	479	472
575-8951 Sønder Hygum	1008	973	971	965
575-8953 Øster Lindet	856	850	808	790
575-8977 Jels	2574	2577	2583	2564
575-8987 Skodborg	1837	1846	1818	1817
575-9137 Askov	2594	2613	2798	2851
575-9264 Stenderup	354	363	336	330
575-9268 (Holsted st. by)	1575	1573	1608	1566
575-9269 Hovborg	641	613	606	602

\*Danmarks statistik februar 2022

## Befolkningsfremskrivning

	2022	2027	2032	Ændring %
Vejen Kommune i alt	42.735	42.727	42.917	0,40 %
0 år	435	482	491	12,90 %
0-5 år	2758	2884	3099	12,40 %
6-15 år	5036	4738	4900	-2,70 %
16 - 24 år	4202	4016	3627	-13,70 %
25 - 39 år	6916	7200	7195	4,00 %
40 - 64 år	13.973	13.374	12.789	-8,50 %
65 - 79 år	7304	7417	7880	7,90 %
80 - 99 år	2539	3087	3413	34,40 %
100+ år	9	10	15	66,60 %

\*Danmarks statistik februar 2022

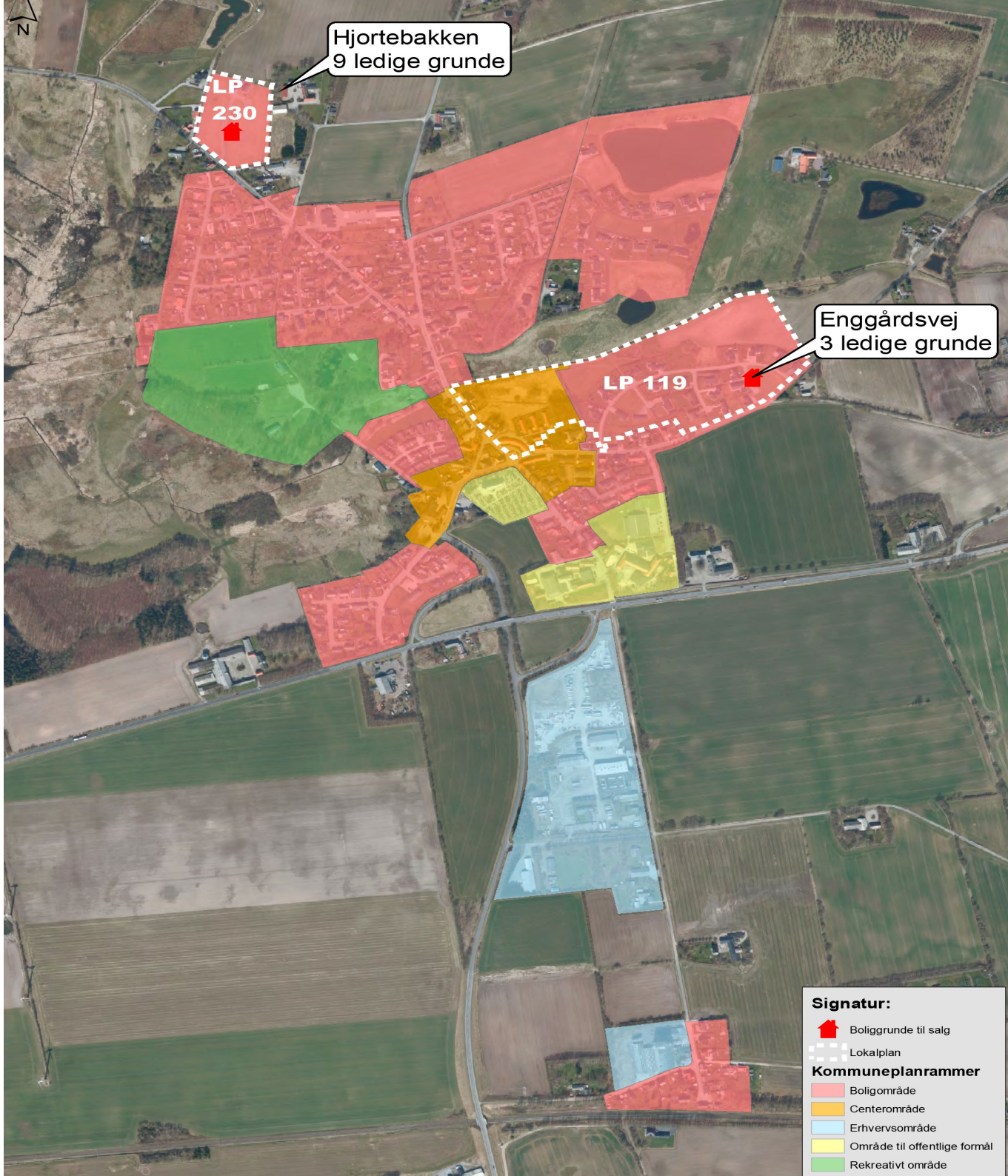
## Salg og ledige boliggrunde

	2012	2013	2014	2015	2016	2017	2018	2019	2020	2021	Solgt i 2022 (Februar)	Rest- kapacitet 2022	Reserverede grunde
I alt	12	13	12	27	28	32	26	31	59	43	5	117	23
Vejen	2	6	9	13	12	14	13	13	33	13	3	12	6
Brørup	1	0	0	5	1	5	2	9	4	5	0	9	2
Rødding	3	3	1	0	0	1	0	3	2	6	0	6	0
Holsted	0	0	1	3	1	1	3	0	4	6	0	8	3
Andst	1	0	0	0	5	3	2	2	1	1	0	12	2
Askov	0	0	0	0	0	0	0	0	0	0	0	0	0
Bække	1	1	0	0	1	1	0	0	1	0	0	10	0
Foldingbro	0	0	0	0	0	0	0	0	0	0	0	4	0
Føvling	0	0	0	0	0	0	0	1	0	0	0	5	0
Gesten	0	0	0	0	0	1	0	0	0	0	0	0	0
Glejbjerg	0	0	0	0	0	2	0	0	1	1	2	0	0
Hjerting	0	0	0	0	0	0	0	0	0	0	0	1	0
Hovborg	0	0	0	0	0	0	2	0	1	0	0	3	0
Jels	1	0	0	3	5	4	4	3	12	11	0	11	6
Lindknud	0	0	0	0	3	0	0	0	0	0	0	4	0
Lintrup	0	0	0	0	0	0	0	0	0	0	0	1	0
Læborg	1	0	1	0	0	0	0	0	0	0	0	0	0
Sdr. Hygum	0	0	0	0	0	0	0	0	0	0	0	3	0
Skodborg	2	3	0	3	0	0	0	0	0	0	0	22	2
Øster Lindet	0	0	0	0	0	0	0	0	0	0	0	4	0

## Anlægsoverslag

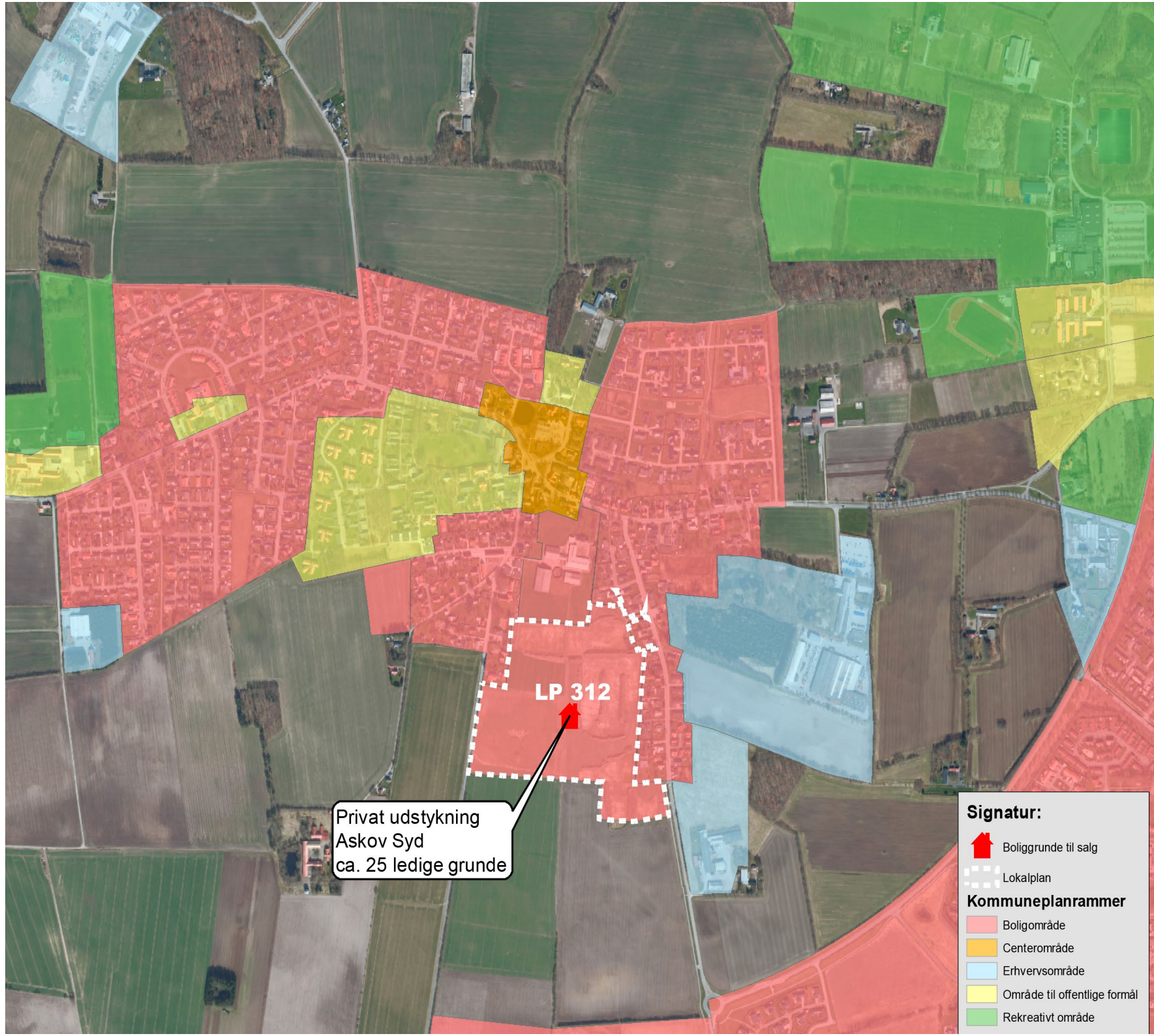
OMRÅDE	ANTAL GRUNDE	2022	2023	2024	2025	BEMÆRKNING
Vejen Syd (Niels Skovgaards Vej)	2 etaper af 22 og 25		6,0 mio. kr.		6,0 mio. kr.	Etape 2 (2023) Etape 3: Ny lokalplan forventes klar 2023
Brørup (Tuesager)	15		4,0 mio. kr.			Etape 2 på Tuesager (2023)
(Vestervang)	15				5,0 mio. kr.	Vestervang (2025): Mangler lokalplan og arealerhvevelse.
Rødding (Solbakken)	8		4,0 mio. kr.			Etape 2
Holsted (Overmarken)	7	Bevilling er givet				Etape 5: Salgsklar sommer 2022
Holsted S.	Ca. 10-15				5,0 mio. kr.	Holstes S: Mangler alle planforhold og arealerhvevelse
Glejbjerg (Borgergade/Glejbjergvej)	12	4,5 mio. kr.				Nyt boligområde Lokalplan forventes godkendt sommeren 2022, samt arealerhvevelse
Gesten (Stilundvej)	Ca. 10		5,0 mio. kr.			Nyt boligområde Lokalplan under udarbejdelse, forventes godkendt efteråret 2022.
Læborg (Læborgvej)	12	5,0 mio. kr.				Nyt boligområde Lokalplan er godkendt og arealet er ehvervet.
Hovborg (Kroskoven)	9	3,5 mio. kr.				Etape 2
Jels (Ørstedvej/Barsbølvej)	12		2,0 mio. kr.	3,0 mio. kr.		Nyt boligområde Lokalplan foreligger. Mangler arealerhvevelse

# Andst






# Askov



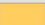
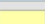
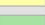
Privat udstykning  
Askov Syd  
ca. 25 ledige grunde

LP 312

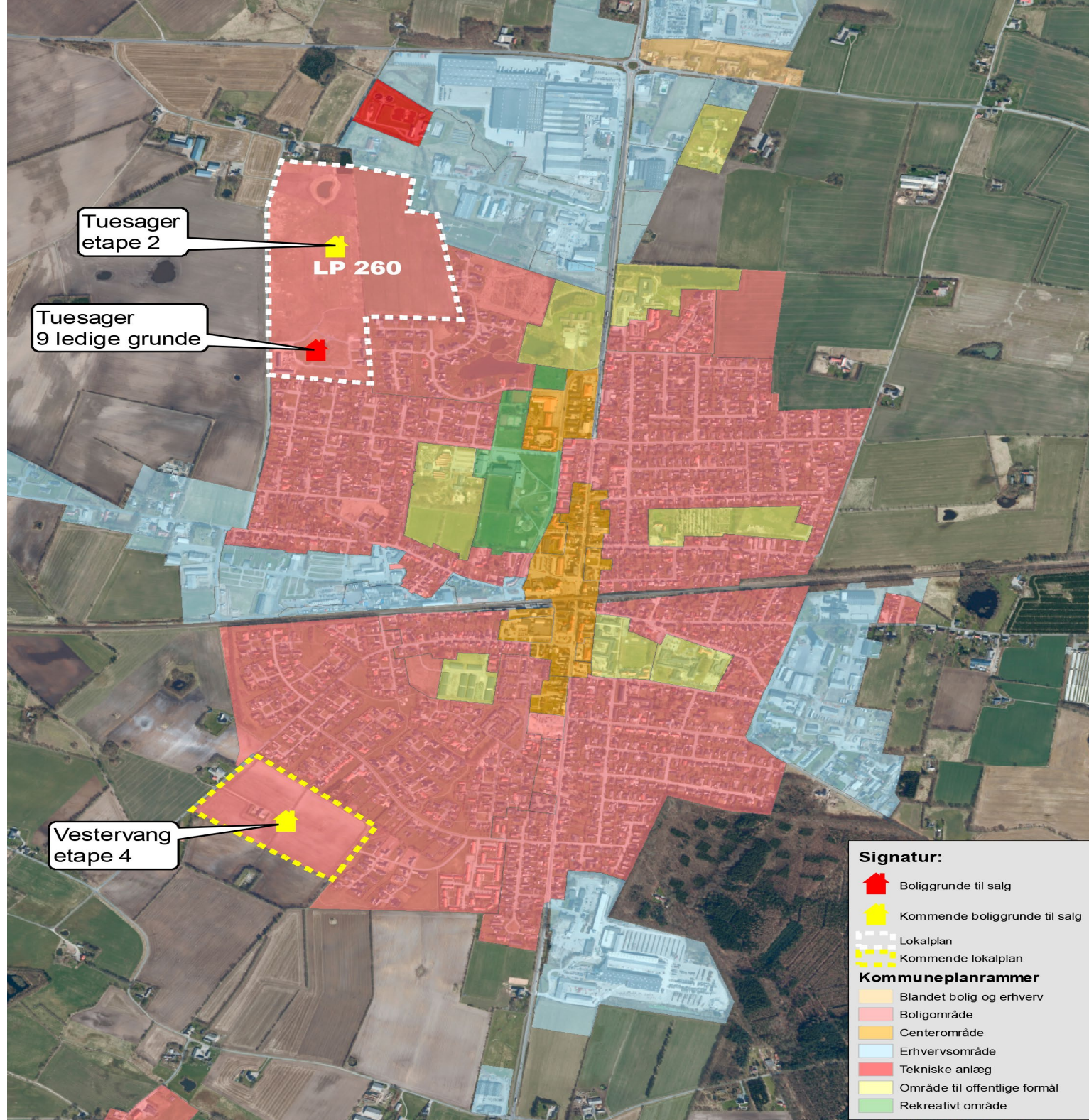
**Signatur:**

-  Boliggrunde til salg
-  Lokalplan

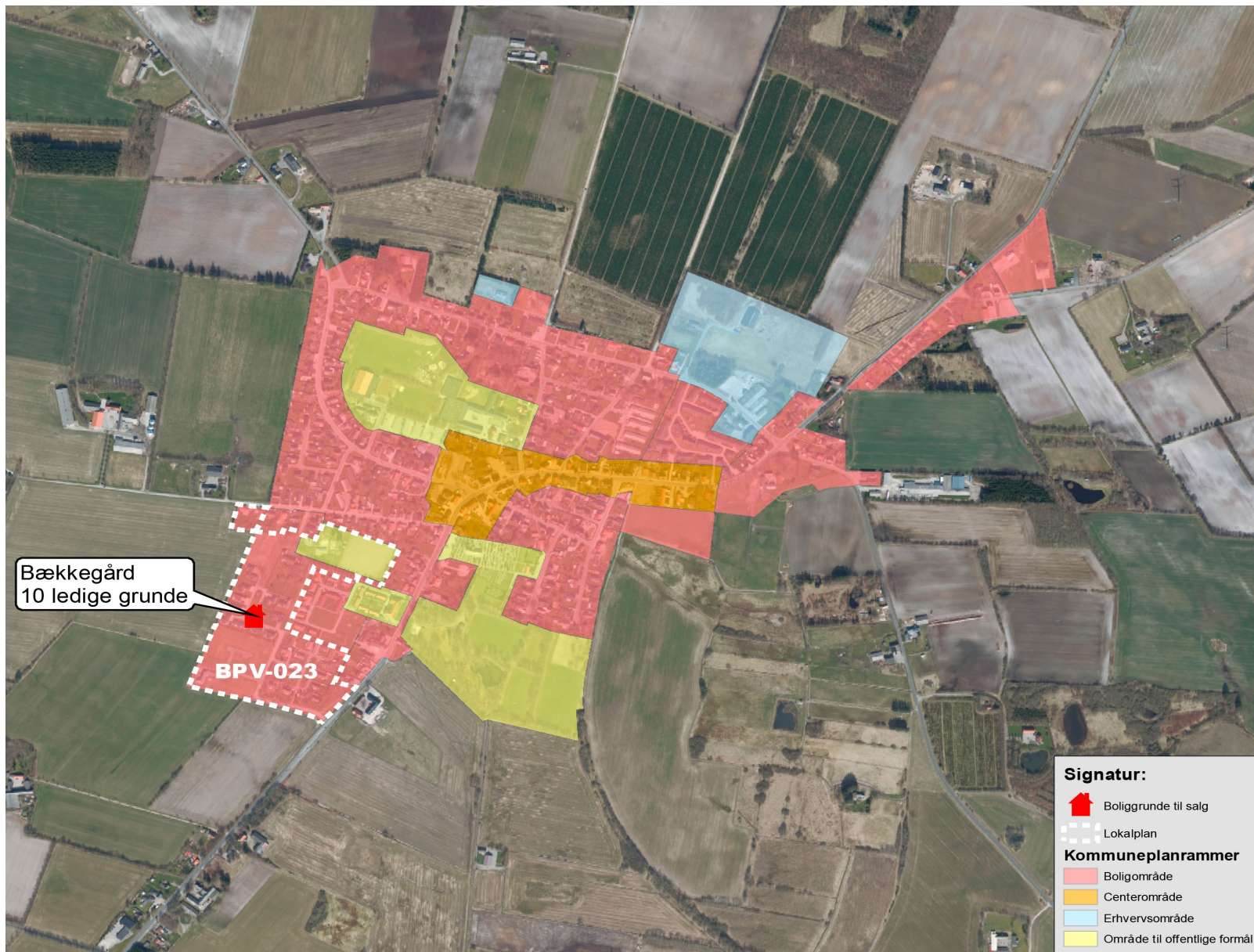
**Kommuneplanrammer**

-  Boligområde
-  Centerområde
-  Erhvervsområde
-  Område til offentlige formål
-  Rekreativt område

# Brørup



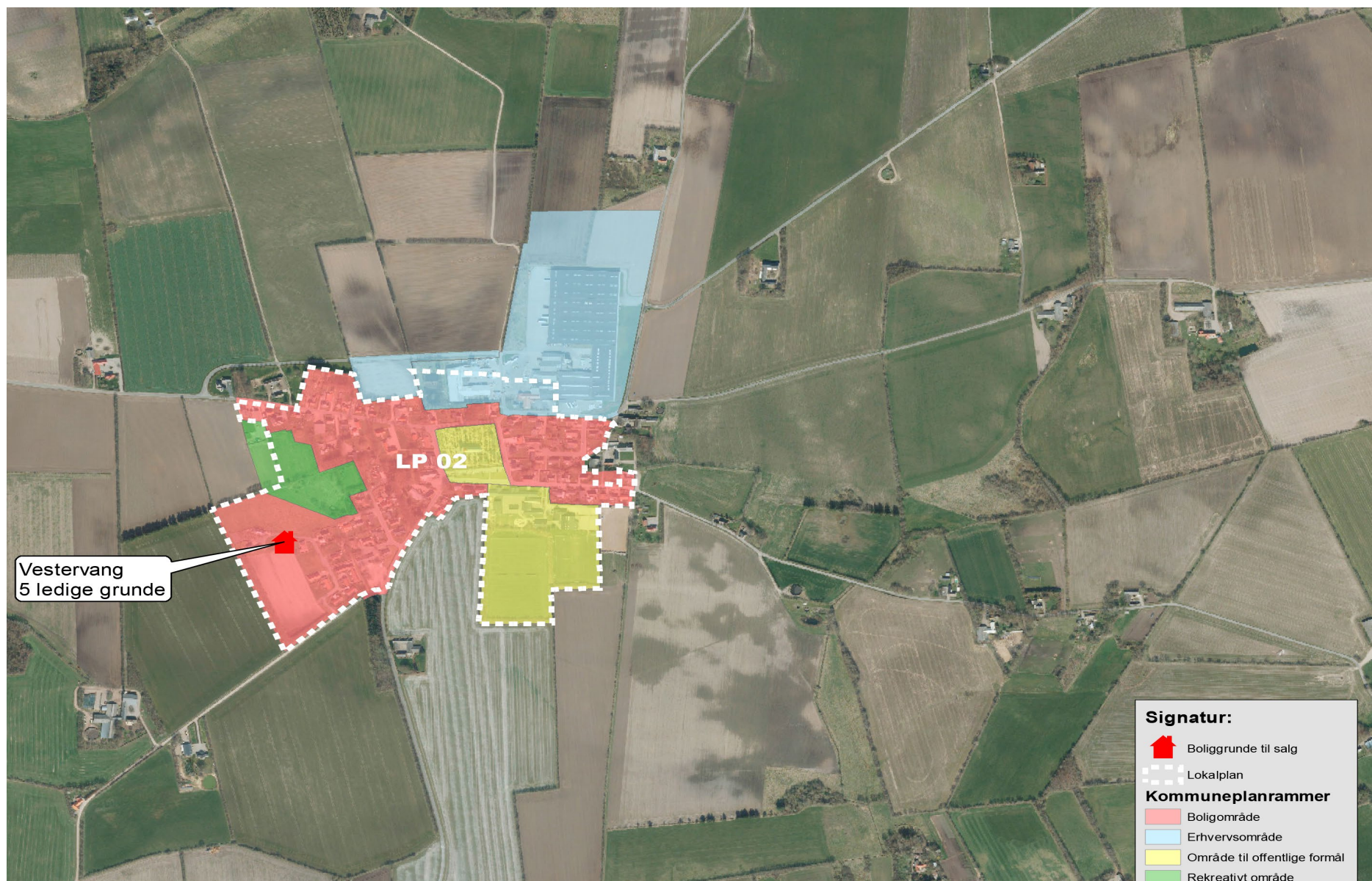
# Bække



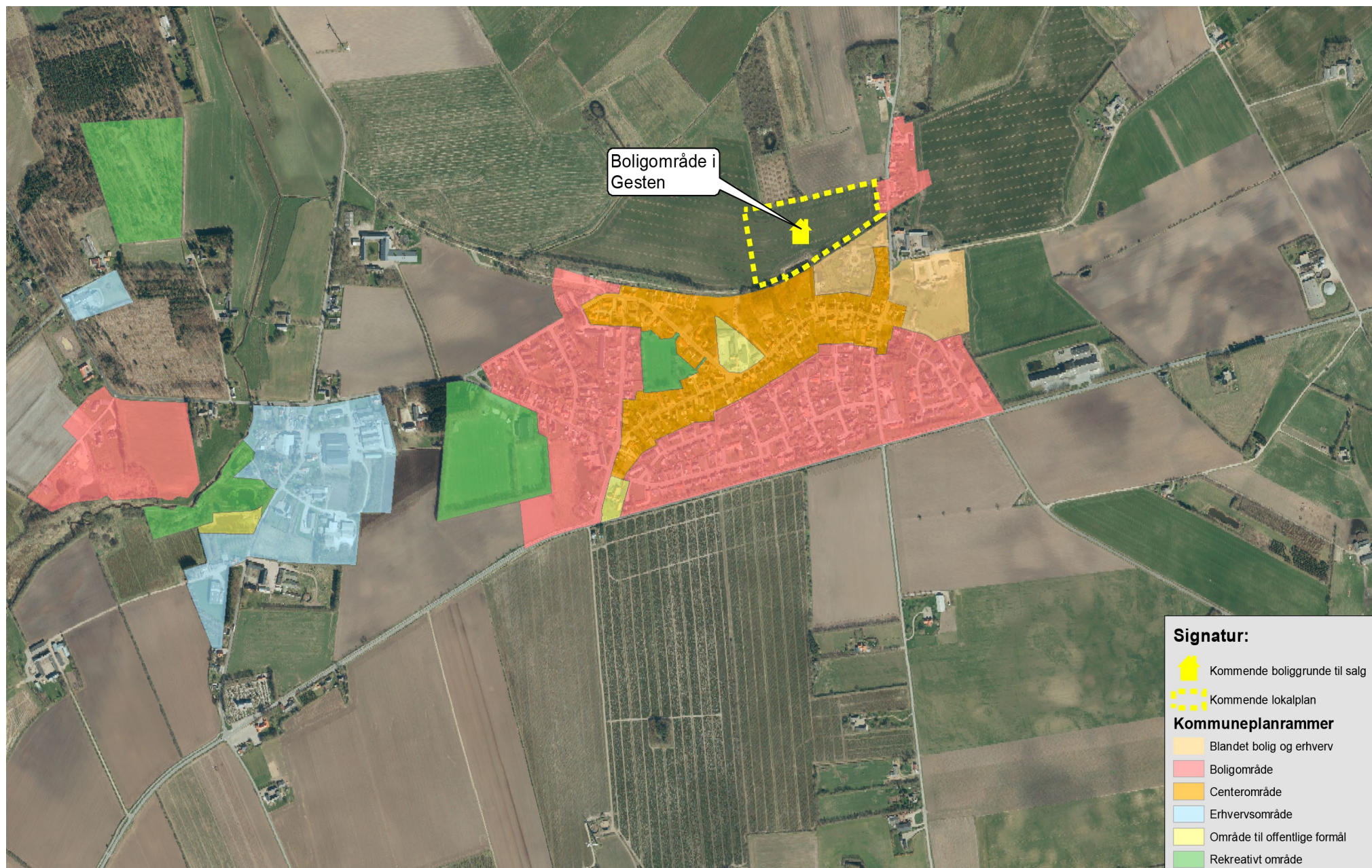
# Foldingbro



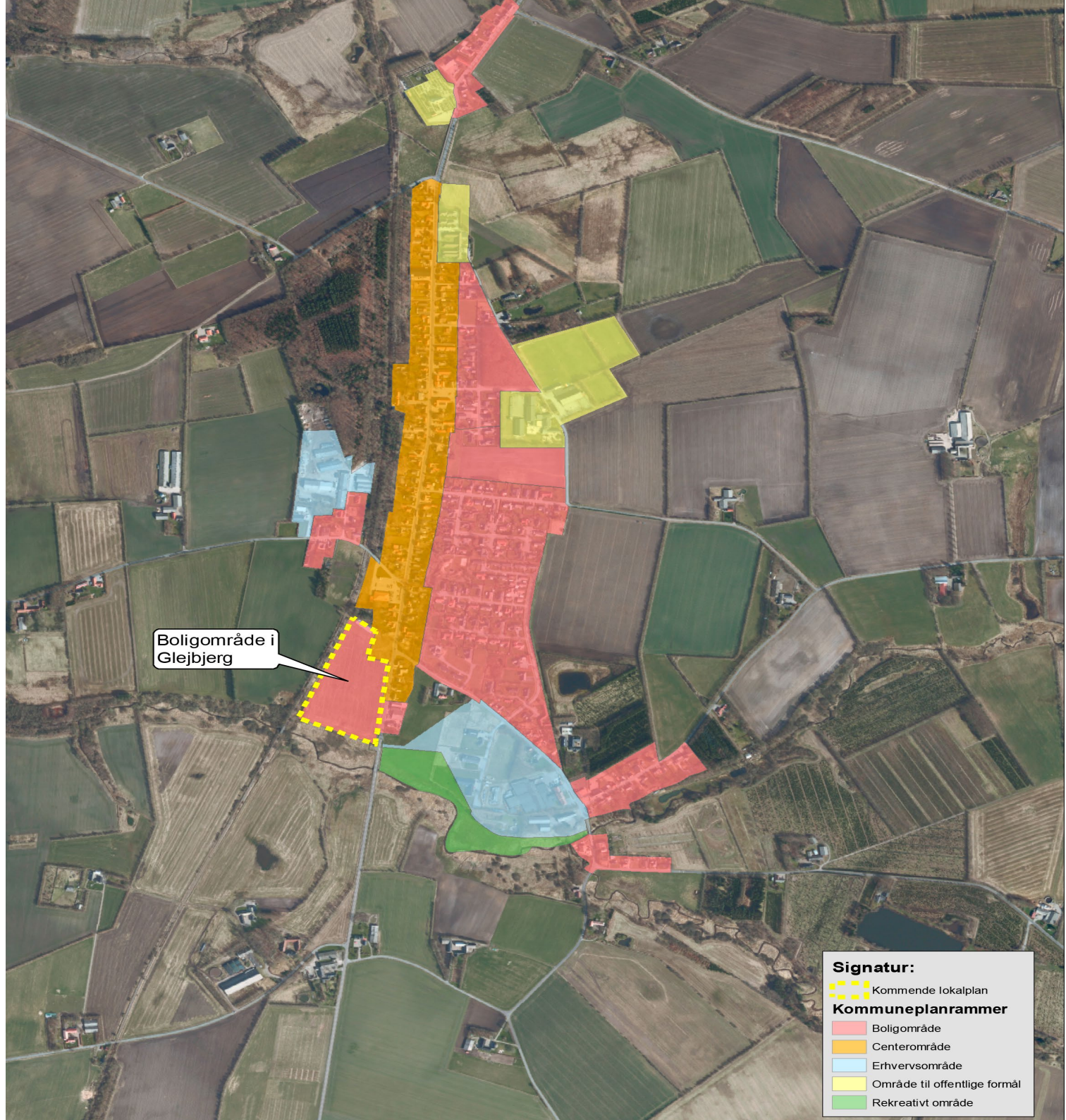
# Føvling



# Gesten



# Glejbjerg



Boligområde i  
Glejbjerg

## Signatur:

-  Kommende lokalplan
-  Boligområde
-  Centerområde
-  Erhvervsområde
-  Område til offentlige formål
-  Rekreativt område

# Hjerting

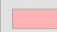


Mølvejgårdsvej  
1 ledig grund

**Signatur:**

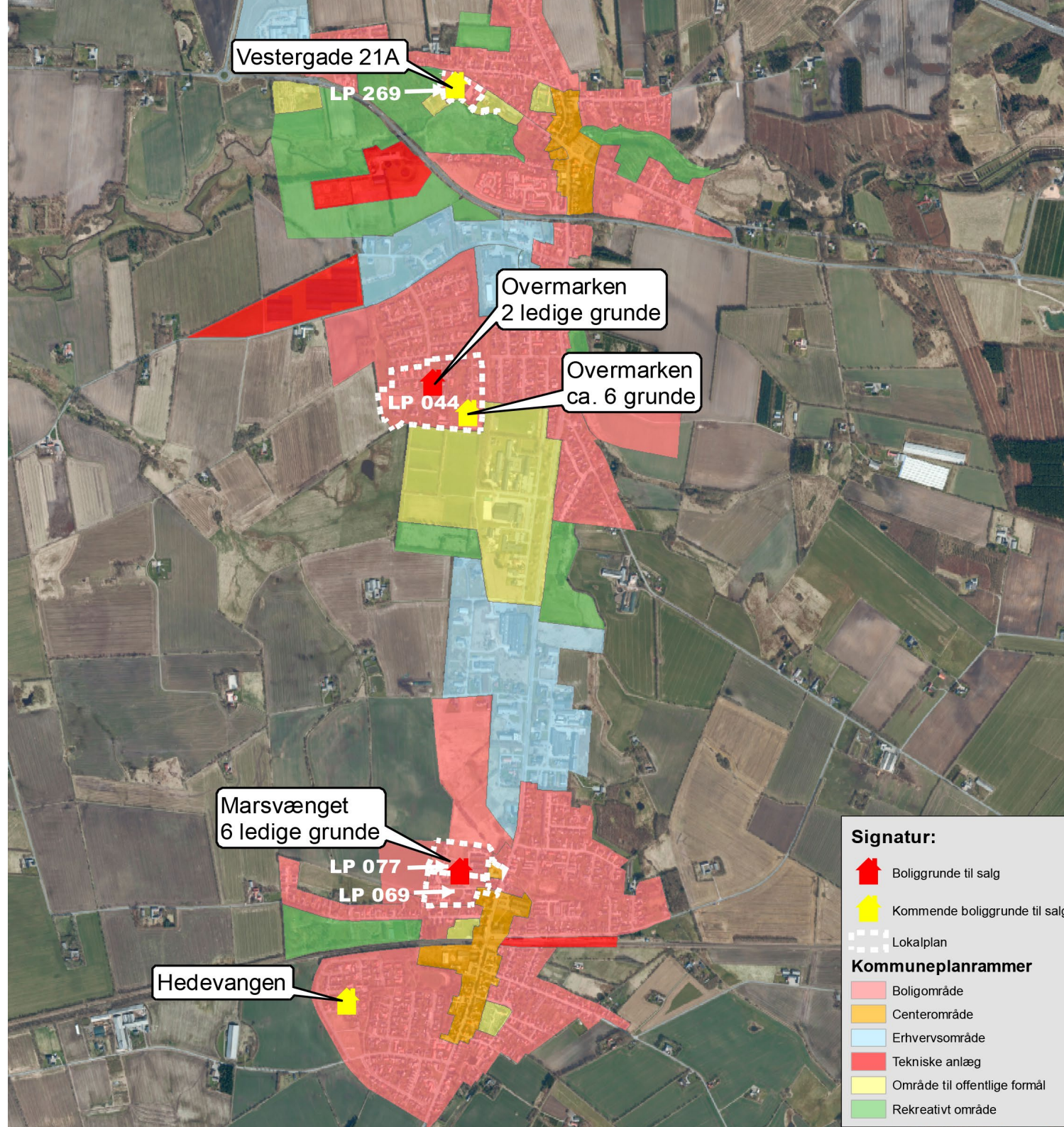
 Boliggrunde til salg

**Kommuneplanrammer**

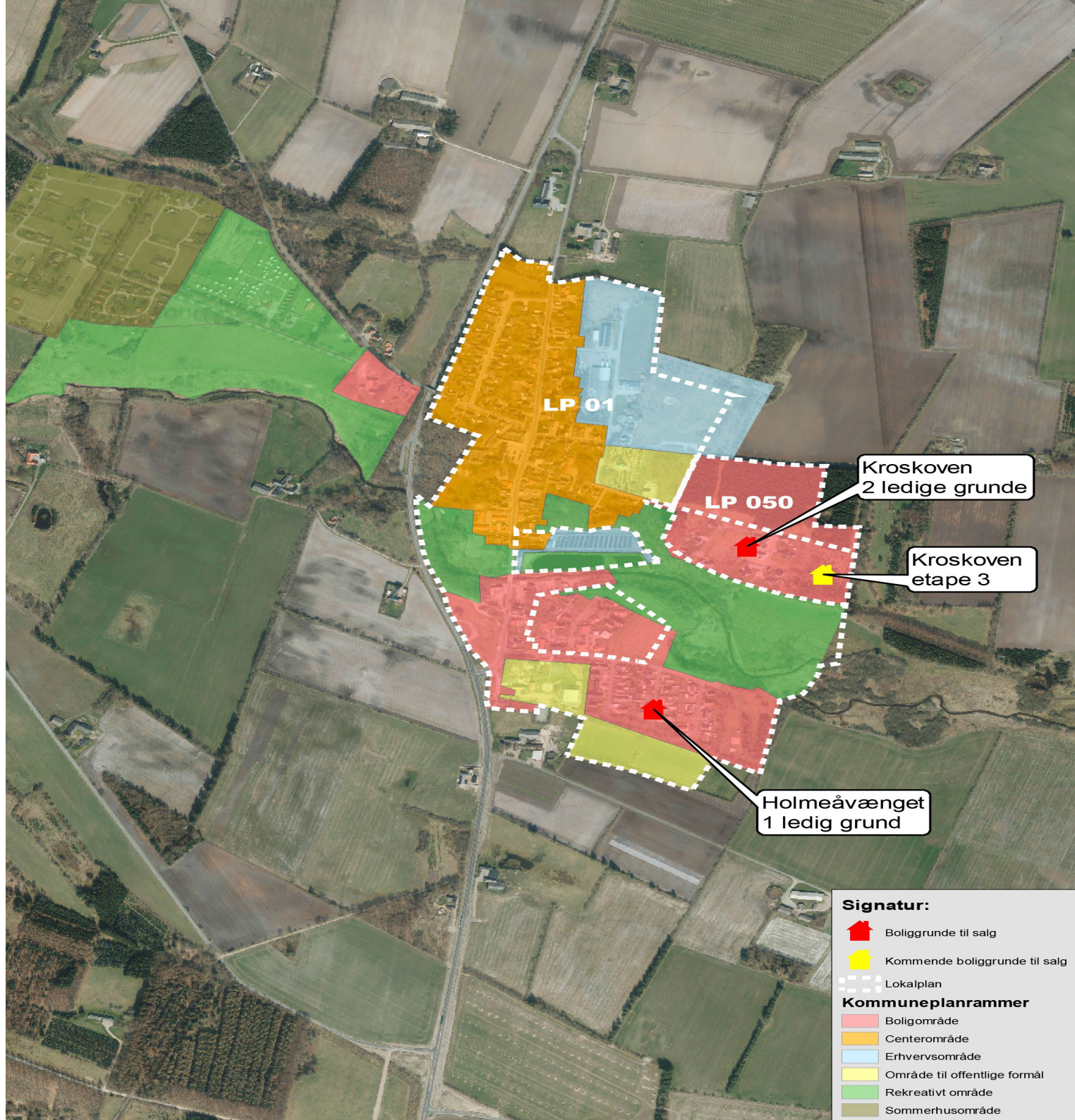
 Boligområde





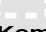
# Holsted





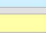
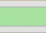
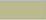
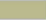
# Hovborg



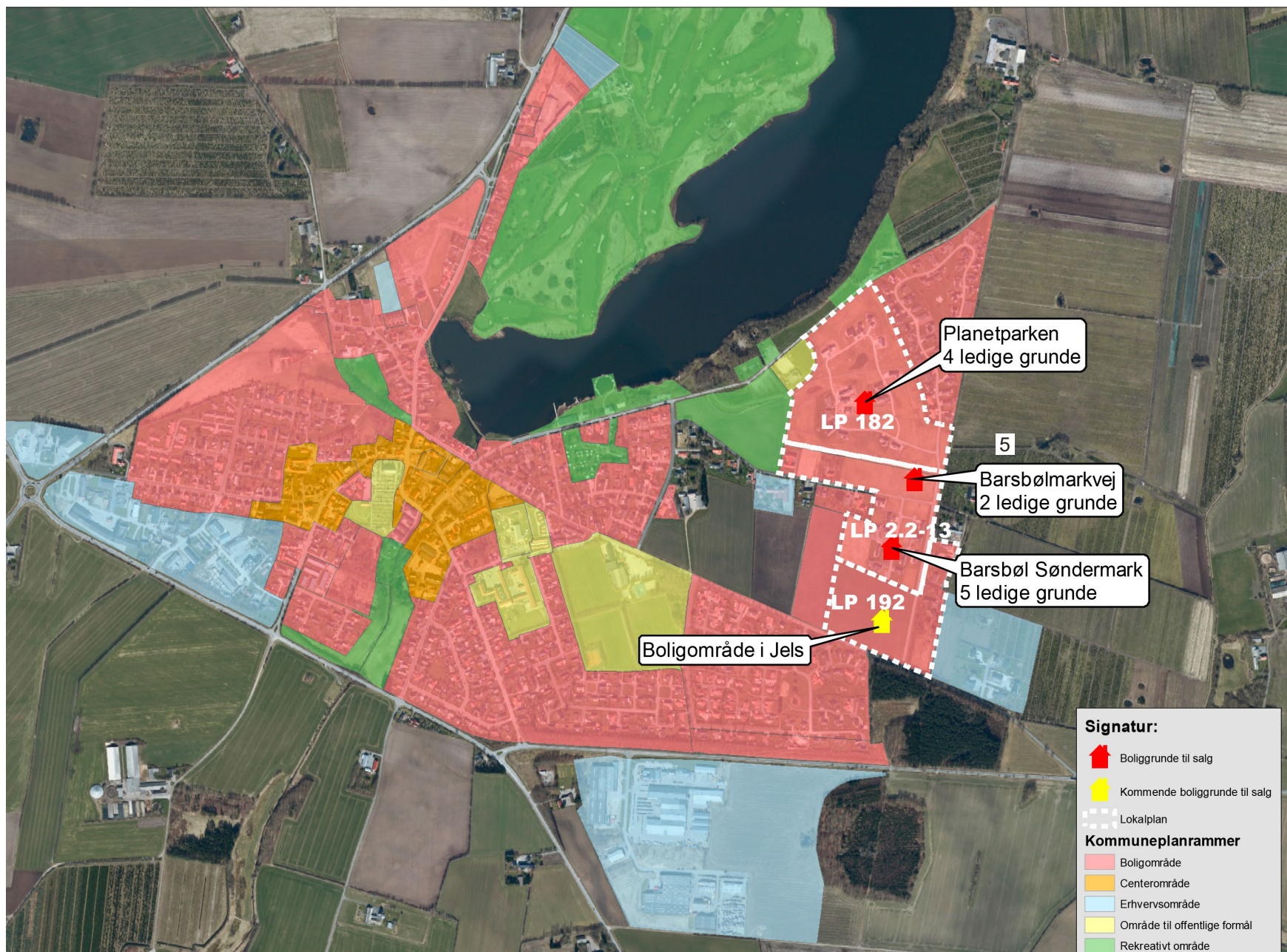
## Signatur:

-  Boliggrunde til salg
-  Kommende boliggrunde til salg
-  Lokalplan

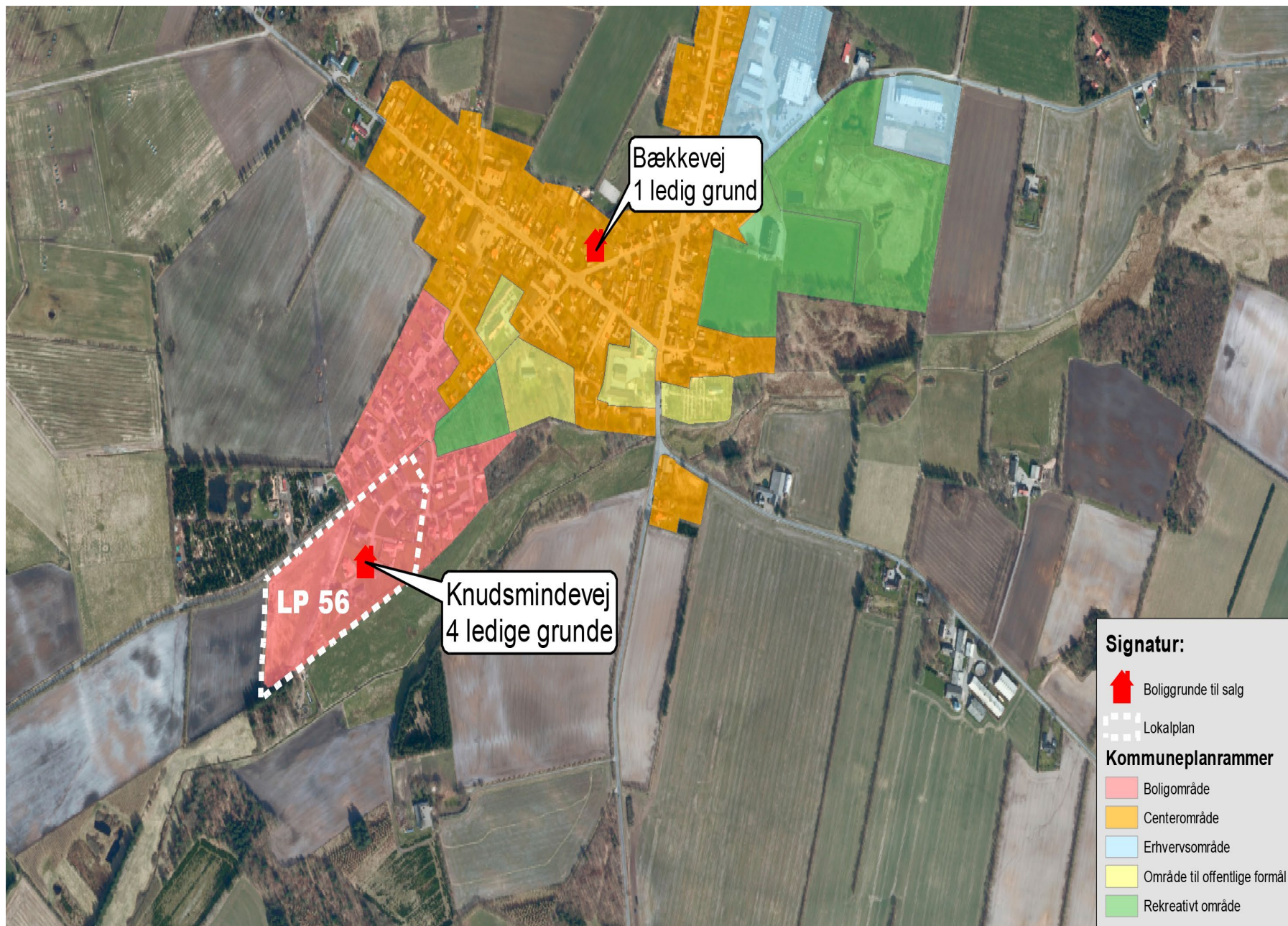
## Kommuneplanrammer

-  Boligområde
-  Centerområde
-  Erhvervsområde
-  Område til offentlige formål
-  Rekreativt område
-  Sommerhusområde

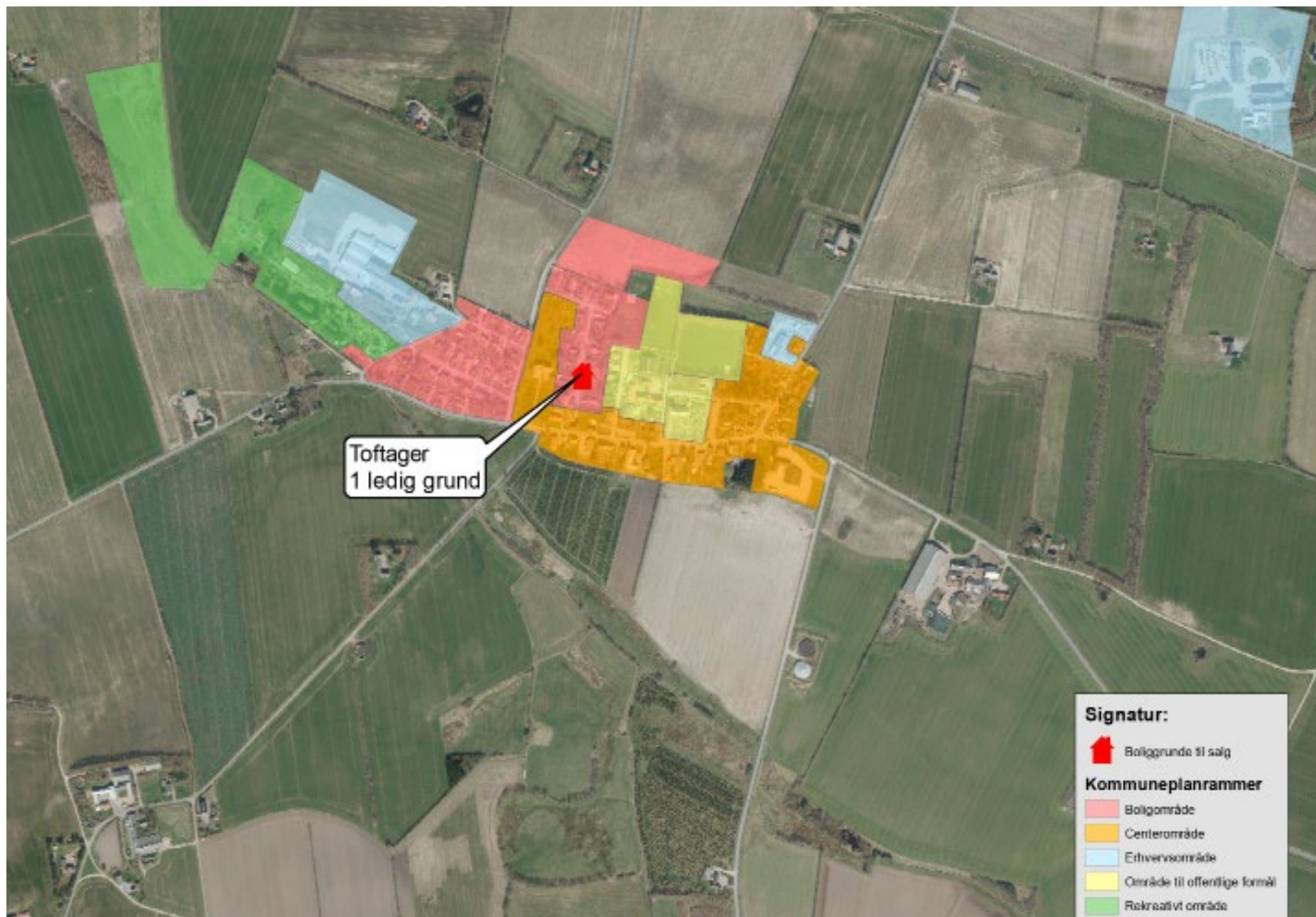
# Jels



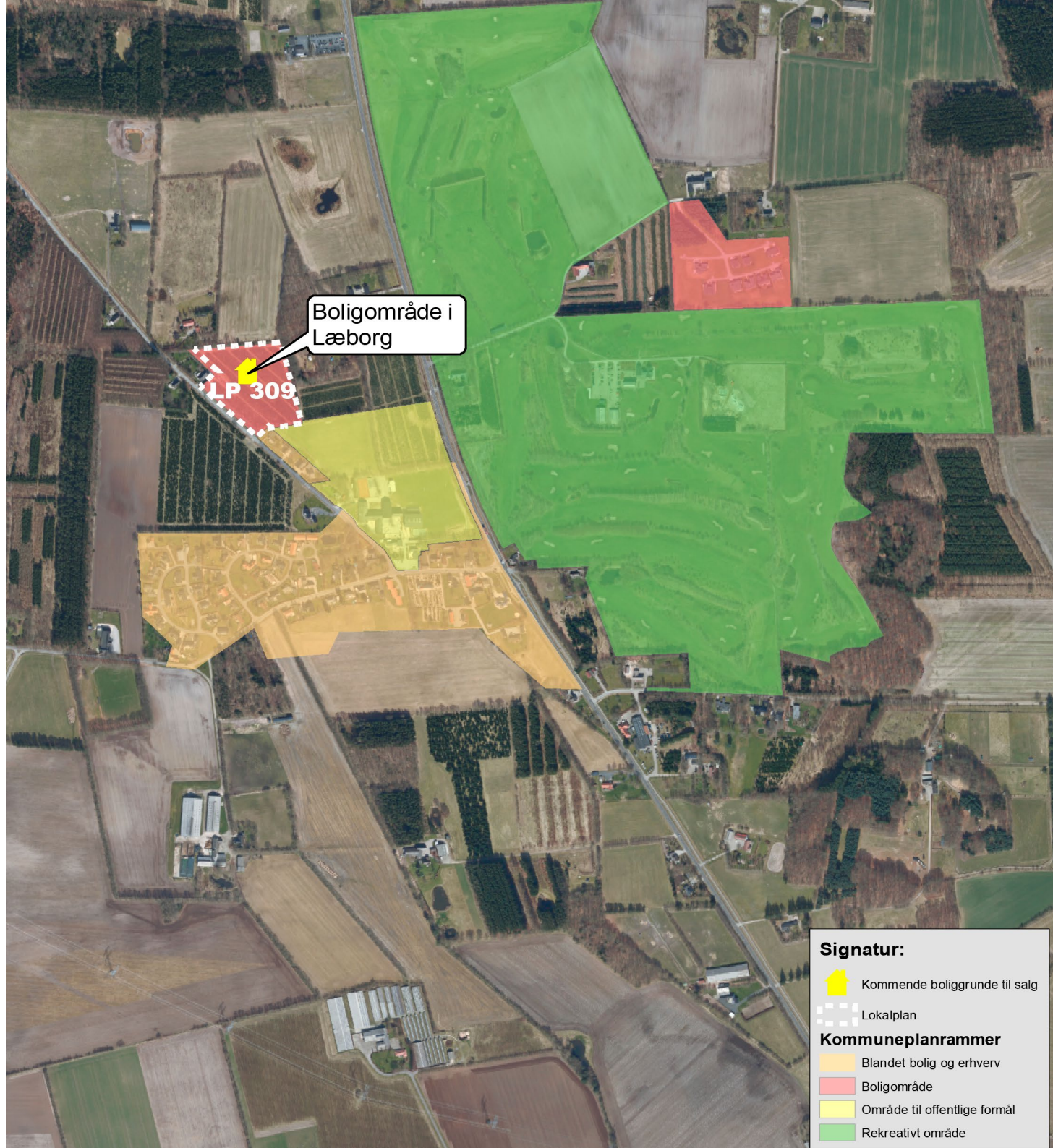
# Lindknud



# Lintrup




# Læborg




Boligområde i  
Læborg

LP 309

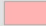
## Signatur:

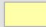
 Kommende boliggrunde til salg

 Lokalplan

## Kommuneplanrammer

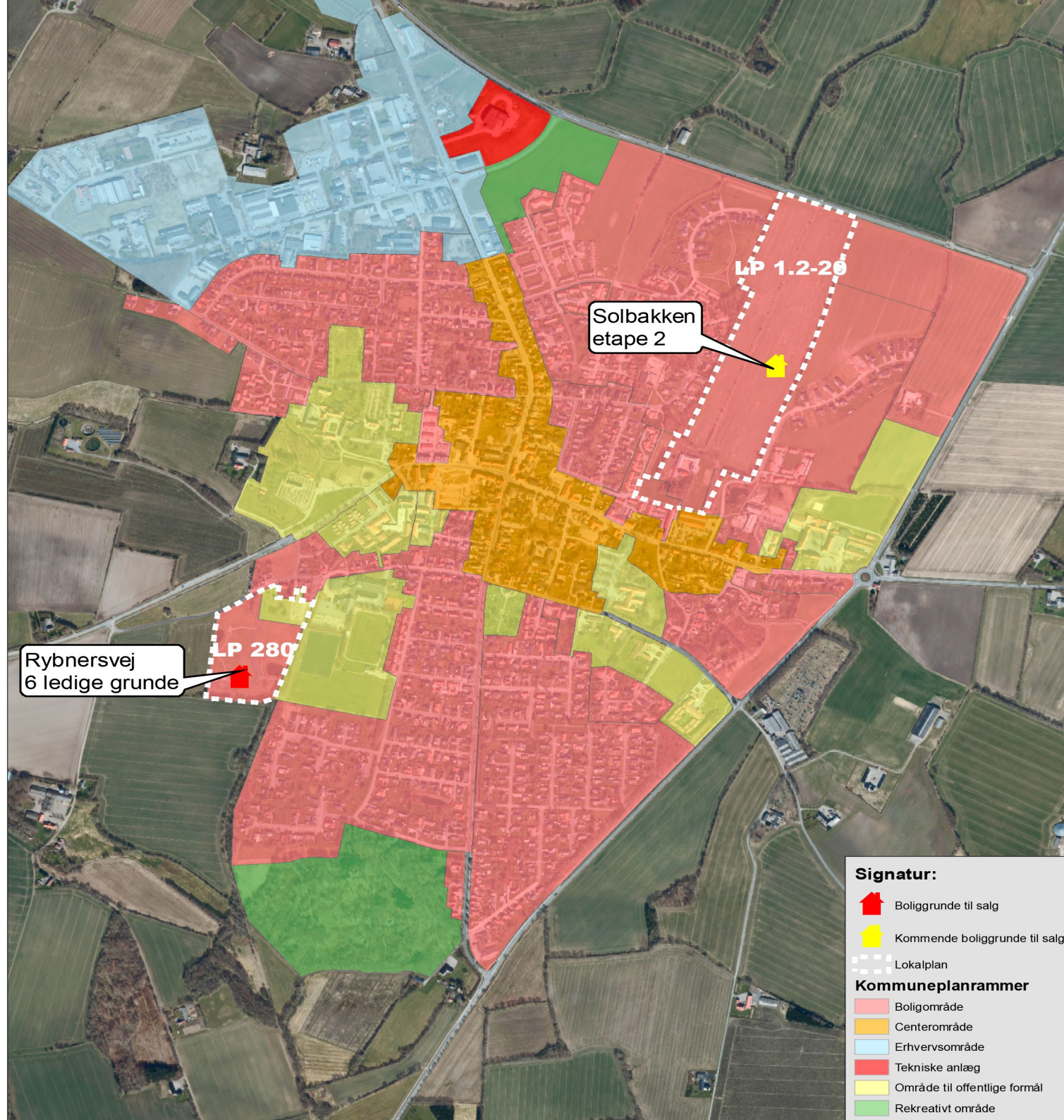
 Blandet bolig og erhverv

 Boligområde

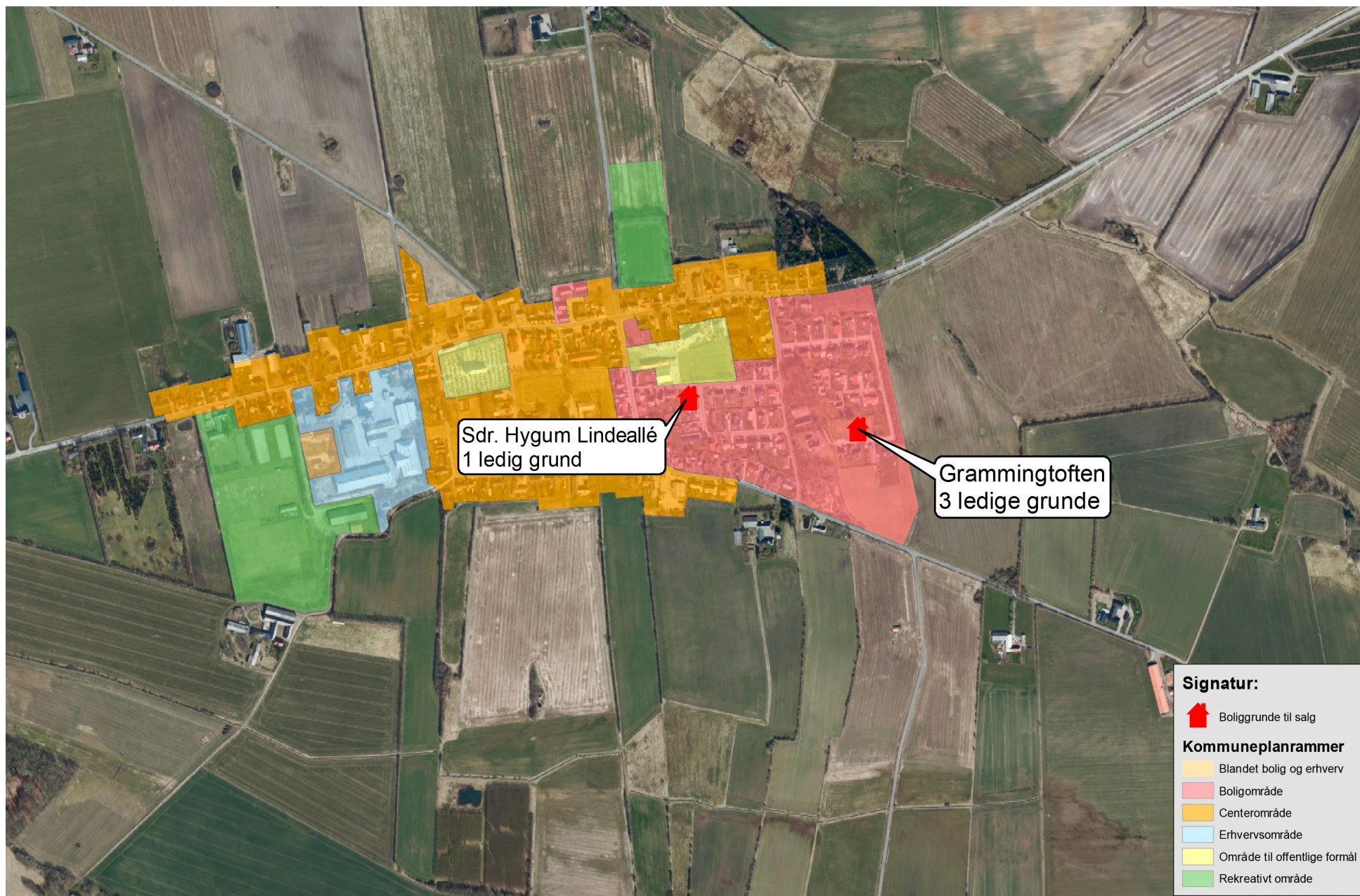
 Område til offentlige formål

 Rekreativt område

# Rødning

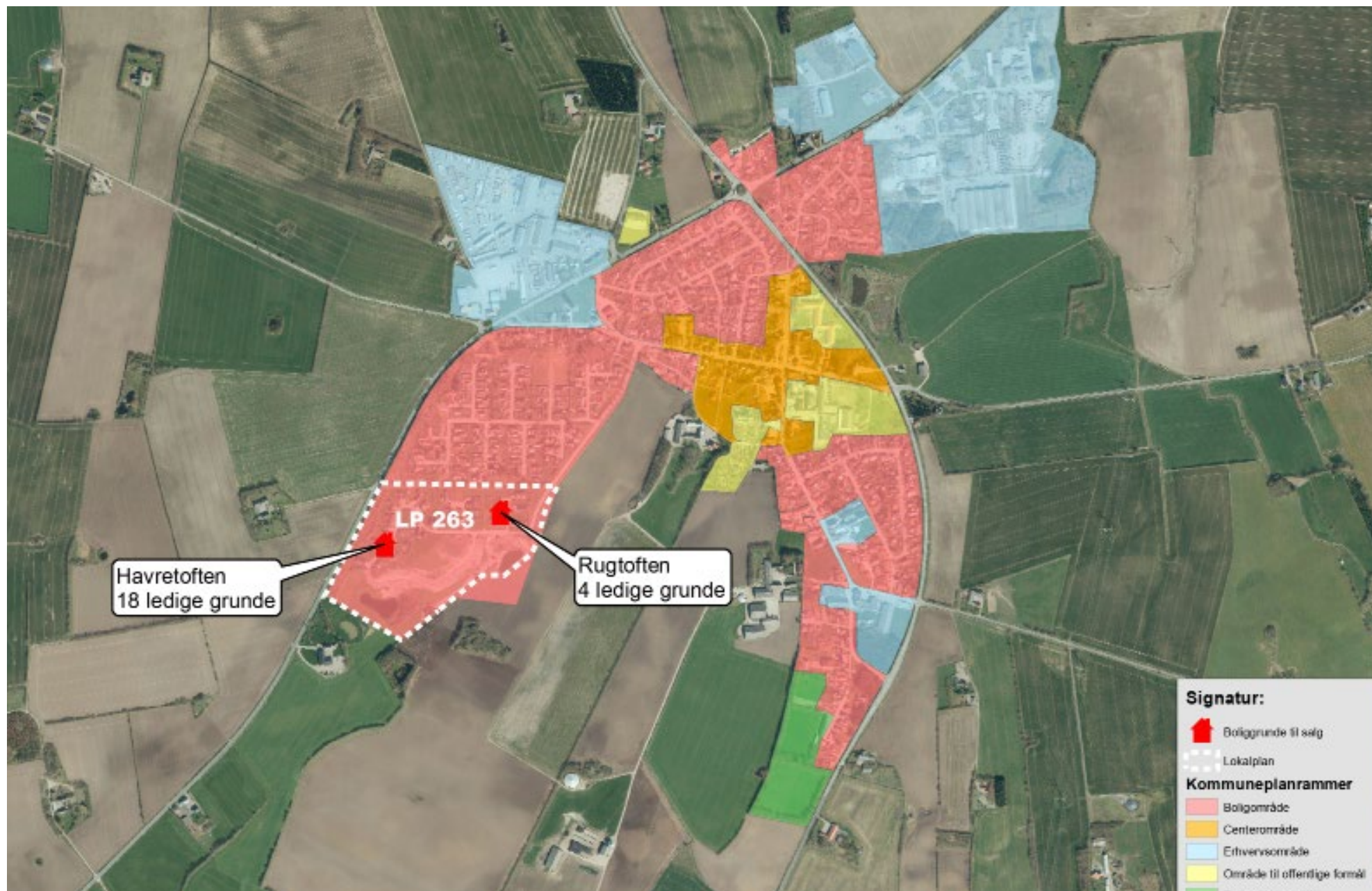


# Sdr. Hygum

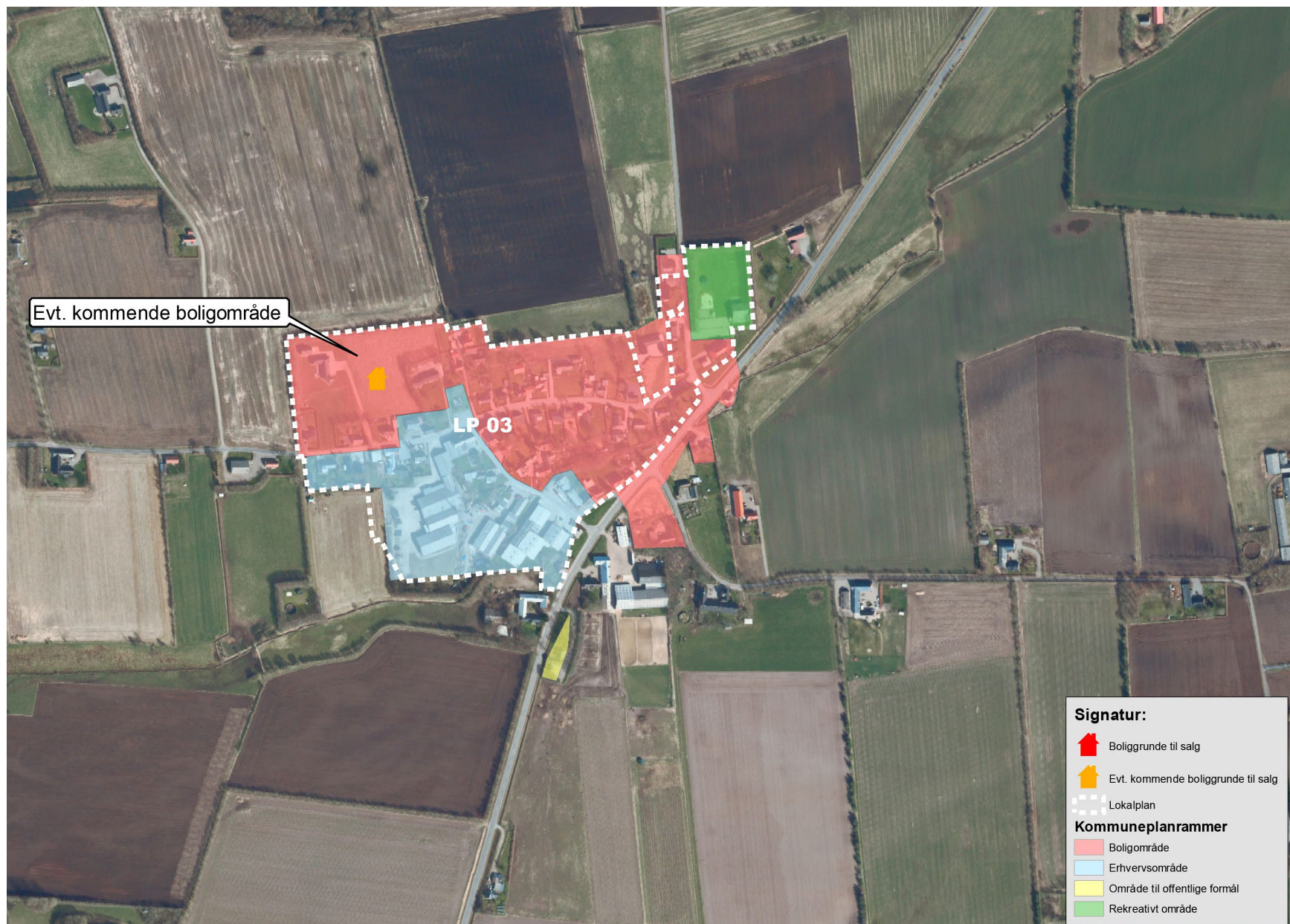




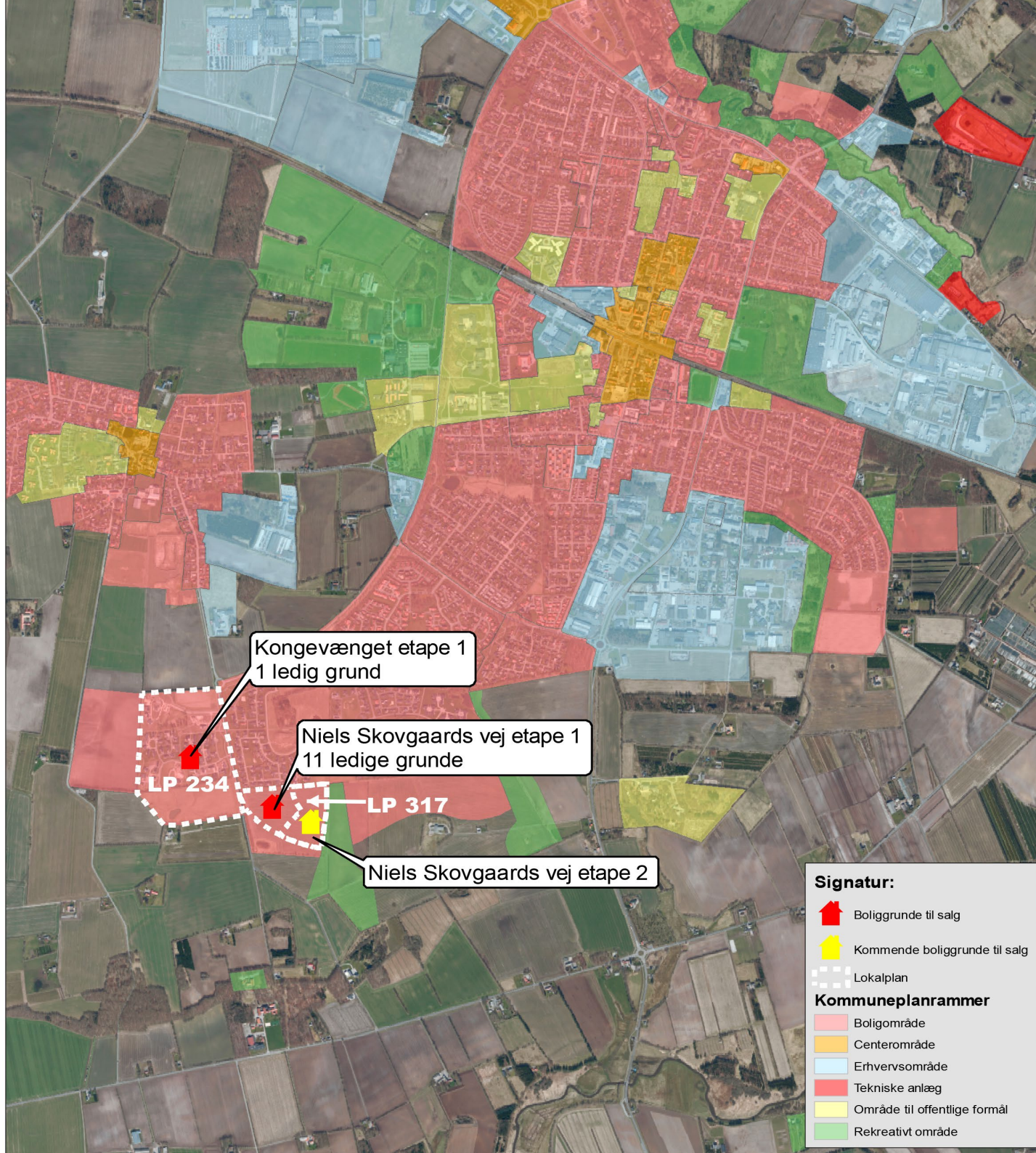
# Skodborg



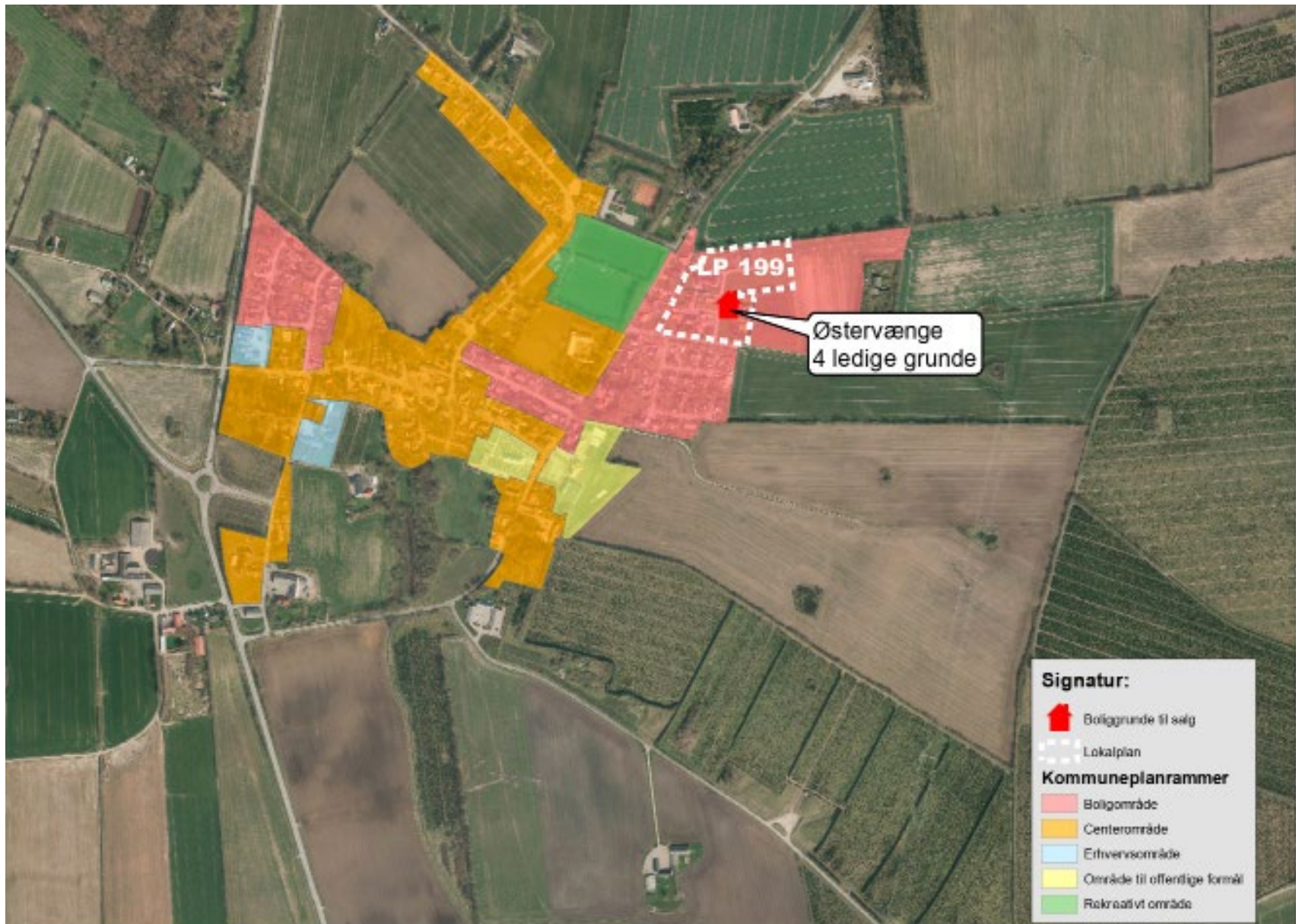
# Tobøl



# Vejen



# Øster Lindet





**Vejle**  
KOMMUNE