

Mærk: Følgende lovbekendtgørelse nr. 257 af 8. Juni 1971, er den, som fyrtår, borttager, beskadiger eller ødelægger et kendeligt skelmærke, pligting af at holde uddelingerne ved dets gensebringelse.

-130
⊙
(Fortegnelse)

Landinspektørerne P. Bent Jensen Løjt Jørgensen
Tlf. (05) 39 28 11 6600 Vejen 6670 Holsted

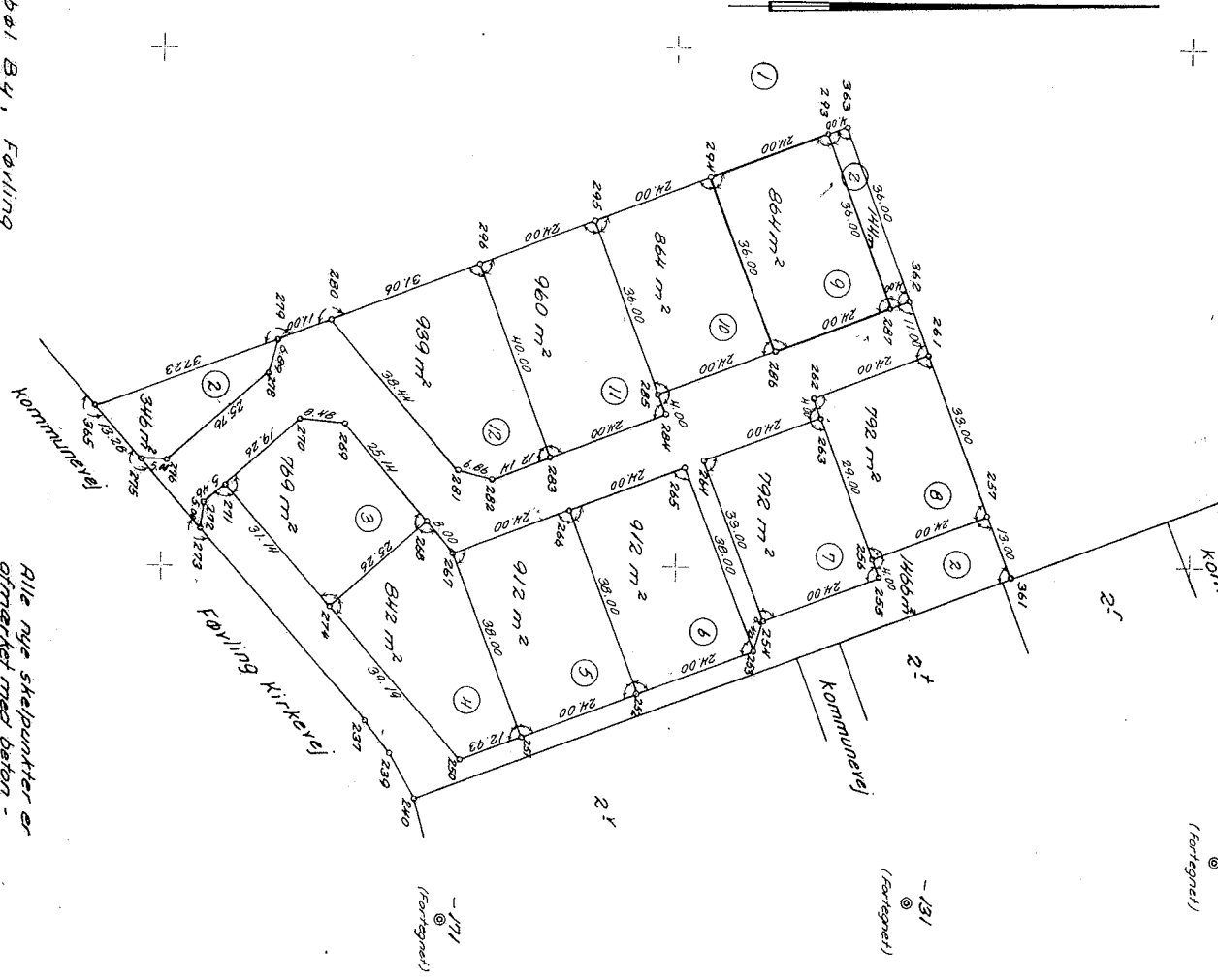
- Betonblok og drænrør
- Betonblok
- Drænrør
- Skel, der findes i marken
- Blinde skel, der ikke bortfalder
- Særlige signaturer se D. S. 198 (Febr. 1940)
- B ○ Betonskelpæl
- J ○ Jernrør med skeltegn
- S ○ Sten med skeltegn
- T ○ Træpæl med indbrændt skeltegn

Opmålt i Juni 1978 af
Målestofhold: 1:1000
J. nr. 793939-6005 D
1.8

Ejervor: Bobel By, Føvling
Kommune: Holsted

Karl Jørgensen
Landingsdistrikt

Alle nye skelpunkter er
afmærket med berton -
skelpæle.



	Y	X
-130	114140.15	301139.00
-131	114037.29	301100.93
-171	113981.12	301123.05
	113939.60	301169.95
239	113944.17	301163.56
240	113949.04	301154.65
250	113958.03	301162.24
251	113970.16	301166.73
252	113992.66	301175.07
253	114015.17	301183.40
254	114017.19	301189.48
255	114039.69	301197.81
256	114038.30	301201.56
257	114060.81	301209.90
261	114049.35	301240.84
262	114026.85	301232.51
263	114028.23	301228.76
264	114005.73	301220.43
265	114001.98	301219.04
266	113979.47	301210.70
267	113956.96	301202.37
268	113951.76	301208.45
269	113935.43	301227.56
270	113926.97	301228.22
271	113912.33	301215.70
272	113908.17	301212.15
273	113907.78	301207.17
274	113932.56	301192.03
275	113896.04	301220.90
276	113901.03	301220.51
278	113920.60	301237.25
279	113922.32	301243.93
280	113932.64	301247.75
281	113957.62	301218.53
282	113964.26	301216.80
283	113975.65	301221.02
284	113998.16	301229.35
285	113996.77	301233.10
286	114019.27	301241.44
287	114041.78	301249.77
293	114029.28	301283.53
294	114006.77	301275.20
295	113984.27	301266.86
296	113961.76	301258.53
361	114065.32	301197.71
362	114045.53	301251.16
363	114033.03	301284.92
365	113887.41	301231.00